

Verkehrsanbindung

Das Gasthaus Herzogsägmühle ist bis spät in die Nacht hinein durch einen Linienbusverkehr mit den umliegenden Gemeinden verbunden. Zu empfehlen ist die Verbindung mit Start vom Bahnhof Schongau (Abfahrt vom Bahnhofsvorplatz in Schongau) nach Herzogsägmühle.

Öffentlicher Nahverkehr ab Bahnhof Schongau

Montag bis Freitag 6:20 · 7:30 · 8:55
11:35 · 13:02 · 15:03
15:33 · 16:33 · 17:33
Samstag 8:55 · 9:55 · 11:55

Herzogsägmühler Linie ab Bahnhof Schongau

Montag bis Freitag 20:02 · 22:57
Samstag 15:16 · 20:02 · 22:57
Sonntag 10:06 · 15:16 · 20:02 · 22:57

Fahrtpreis Euro 2,00



Kontakte

Aufnahme Menschen in besonderen Lebenslagen
Kerstin Laube, Christoph Oswald
Telefon 0 88 61 219-4410
Telefax 0 88 61 219-4332
E-Mail: lebenslagen.aufnahme@herzogsaegmuehle.de

Gasthaus Herzogsägmühle
Peter Reichelmeier (Leitung)
Telefon 0 88 61 219-349 / -622
Telefax 0 88 61 219-4356
E-Mail: lebenslagen.gasthaus@herzogsaegmuehle.de



Besuchen Sie uns im Internet:
www.herzogsaegmuehle.de
shop.herzogsaegmuehle.de



Herzogsägmühle versteht sich als **ORT ZUM LEBEN**

und wird getragen vom Verein „Innere Mission München – Diakonie in München und Oberbayern e.V.“. Im Rahmen einer offenen Dorfgemeinschaft erfahren Kinder, Jugendliche und Erwachsene mit Problemen, Krankheit oder Behinderung Hilfen zur persönlichen, sozialen und beruflichen Entwicklung oder Heimat und Pflege im Alter. Daneben bietet Herzogsägmühle Beratungsdienste, Tagesstätten, Arbeitsmöglichkeiten und Wohnungen in Orten der Umgebung an.

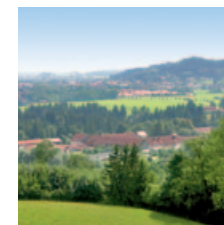
Spendenkonto:
HypoVereinsbank Weilheim · Konto-Nr. 4 799 500 · BLZ 703 211 94



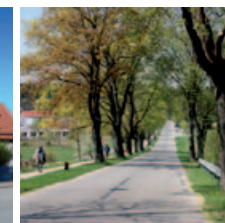
HERZOGSÄGMÜHLE
Von-Kahl-Straße 4
86971 Peiting-Herzogsägmühle
Telefon 0 88 61 219-0
Telefax 0 88 61 219-201
e-mail: info@herzogsaegmuehle.de
Internet: www.herzogsaegmuehle.de

GASTHAUS HERZOGSÄGMÜHLE

HERZOGSÄGMÜHLE



MENSCHEN IN
BESONDEREN
LEBENSLAGEN



Gasthaus
Herzogsägmühle



01_01092013_03

Aufgabe der Wohnungslosenhilfe heute ist es nicht mehr, nur „unterzubringen“. In sozialen Notlagen erhalten Menschen eine umfassende und individuelle Unterstützung auf ihrem Weg (zurück) in ein eigenständiges Leben. Herzogsägmühle fühlt sich diesem Auftrag bereits mit den Angeboten im Gasthaus Herzogsägmühle verpflichtet.

Das Gasthaus Herzogsägmühle

Im Gasthaus Herzogsägmühle finden wohnungslose Menschen eine sichere Unterkunft mit einem umfassenden Versorgungs- und Beratungsangebot.

Frauen, Männer und auch Paare erhalten hier ein Angebot zur Regeneration vom Leben auf der Straße und auf Wunsch auch Unterstützung bei der Entwicklung einer neuen Lebensperspektive.

Öffnungszeiten

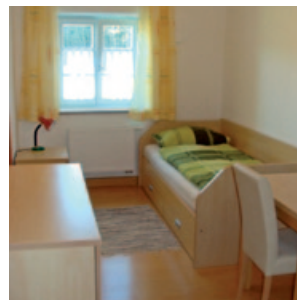
Das Gasthaus Herzogsägmühle ist ganzjährig und rund um die Uhr geöffnet.

Ausstattung

- Einzel- und Doppelzimmer mit Waschgelegenheit
- Toiletten und Duschen
- Esszimmer und Gaststube
- Fernseh- und Aufenthaltsraum
- Waschküche mit Trockner
- separate Schlaf- und Sanitärräume für Frauen
- Paarzimmer
- gestaltete Außenanlage mit Garten

Leistungen

- Übernachtung und Tagesaufenthalt
- Verpflegung und warme Mahlzeiten
- Wäschewaschen und -trocknen
- Medizinische Versorgung
- Individuelle Beratungs- und Gesprächsangebote
- Hilfe bei der Wiederbeschaffung von Papieren
- Bekleidung im Bedarfsfall
- Anbindung an die Fachberatungsstelle in Schongau



Herzogsägmühle – Ort zum Leben

Das Gasthaus Herzogsägmühle steht direkt am Ortseingang von Herzogsägmühle – einem modernen Sozialdorf und Ortsteil der fünf Kilometer entfernten Gemeinde Peiting.

Herzogsägmühle ist ein ORT ZUM LEBEN. Dieser Ortsgedanke ist programmatischer Grundsatz. Menschen mit verschiedensten individuellen Schwierigkeiten erhalten in Herzogsägmühle Unterstützung. Hierzu gehören auch umfangreiche Wohn- und Beschäftigungsangebote.

Ausdruck der Lebensqualität in Herzogsägmühle ist auch eine moderne Infrastruktur. Zu ihr gehören unter anderem folgende Angebote

- Kirche
- Sportanlagen
- Arztpraxen
- Gaststätte
- Arbeit und Qualifikation
- Geschäfte

Herzogsägmühle wird getragen von der Inneren Mission München – Diakonie in München und Oberbayern e.V. Die Mitarbeitenden sind dem christlichen Glauben verbunden.

Der Fachbereich Menschen in besonderen Lebenslagen

Das Gasthaus Herzogsägmühle ist Teil des Fachbereichs Menschen in besonderen Lebenslagen.

Neben der Möglichkeit zur kurzfristigen Regeneration vom Leben auf der Straße können Frauen und Männer mit umfassenden sozialen Problemen hier weitergehende Unterstützung in Anspruch nehmen:

In der Übergangshilfe erhalten wohnungslose Menschen in einer schwierigen Lebenssituation (Haftentlassung, Überschuldung, Suchtproblematik) Unterstützung, um eine bestehende Lebenskrise zu überwinden und baldmöglichst wieder auf eigenen Füßen zu stehen.

Dauerwohnplätze bieten wohnungslosen Menschen, die in absehbarer Zeit noch nicht selbstständig leben können, eine umfassende persönliche Hilfe und ein Leben in einer wertschätzenden Gemeinschaft.

Die Wohnangebote sind darauf ausgerichtet, ehemals wohnungslosen Menschen nach einem Leben auf der Straße wieder ein Leben in den eigenen vier Wänden zu ermöglichen. Herzogsägmühle verfügt über Einzelzimmer, Appartements und Wohnungen (auch für Paare) in Herzogsägmühle, Peiting, Schongau, Weilheim und Landsberg am Lech.

Arbeit und Ausbildung sind Grundbausteine der Hilfe in Herzogsägmühle. Ausbildungsmöglichkeiten in vierzig verschiedenen Berufen, tagesstrukturierende Beschäftigungsangebote und versicherungspflichtige Arbeit ermöglichen ehemals wohnungslosen Menschen, auch eine berufliche Perspektive zu entwickeln.

Suchthilfe in den Suchttherapeutischen Wohnangeboten können Menschen in Anspruch nehmen, die neben ihren sozialen Schwierigkeiten auch Probleme im Umgang mit Alkohol und anderen Drogen haben.